

## Lexgate

Datenblatt - v4.0

<b>Allgemeine Informationen</b>	<b>2</b>
<b>Kundennutzen</b>	<b>2</b>
<b>Vorteile</b>	<b>2</b>
<b>Funktionen</b>	<b>3</b>
Projektverwaltung	3
Messung	3
Buchhaltung	3
Dokumentenverwaltung	4
Kontaktverwaltung	4
Analyse	5
<b>Architektur</b>	<b>5</b>
Lexgate API	6
Import-Schnittstellen	6
Export-Schnittstellen	7
<b>Lextira Partner</b>	<b>7</b>

# Allgemeine Informationen

Mit Lexgate verwalten und organisieren Sie alle Ihre Messprojekte an einem Ort. Sie überwachen sämtliche Verbrauchsdaten und erstellen Nebenkostenabrechnungen mit einem Knopfdruck. Lexgate eignet sich für jede Projektgrösse und muss weder installiert noch gewartet werden. Investitionen und Fixkosten in teure IT-Infrastruktur sowie deren Wartung und Backup entfallen bei Lexgate. Mit Lexgate können Sie sofort loslegen. Dank den vollumfänglichen Schnittstellen lässt sich Lexgate schnell und in beliebigem Umfang in bestehende Systeme integrieren.

## Kundennutzen

- Vollständige Digitalisierung des Energiemess-, Energieoptimierungs- und Nebenkosten-Abrechnungsprozesses.
- Zählerausfallerkennung garantiert für korrekte Messdaten und Energieabrechnungen.
- Generierung kompletter Nebenkostenabrechnungen gemäss VEWA.
- Zahlreiche ERP Export- und Importfunktionen.
- Rechnungsgenerierung mit QR-Code Einzahlungsschein (ab Juli 2020).
- Freigabe von Energiestatistiken für Bewohner und Nutzer möglich.
- Beliebiger skalierbar in Bezug auf Projekte, Zähler und Nutzer.
- Die hochverfügbare Infrastruktur wird durch die Firma Google in einem sicheren Datacenter in Zürich bereitgestellt.

## Vorteile

- Keine IT-Investitionen, keine Installationskosten. Sie legen sofort los.
- Alle Metering-Projekte übersichtlich an einem Ort verwalten.
- Keine Lizenzgrundgebühr dank transparentem Lizenzmodell pro verwendetem Datenpunkt.
- Modernste WebApp Technologie. Keine Installation auf PC, Mobile oder Tablet.
- Sie arbeiten immer automatisch mit der neuesten Lexgate Softwareversion.
- Unterstützt alle gängigen Messgeräte und Zähler.
- Vollumfängliche Schnittstellen für die Lexgate Funktionsintegration in ERPs, Websites und andere IT-Systeme.
- Umfangreiches und einfach zu verwendendes Benutzer- und Rechtemanagement.

# Funktionen

Mit Lexgate verwalten und organisieren Sie all Ihre Energiemetering- und Nebenkostenabrechnungsprojekte übersichtlich an einem Ort. Dabei unterstützt Lexgate Sie von der Energiemessung über die Energieoptimierung bis zur fertigen Nebenkostenabrechnung.

## Projektverwaltung

Sie verwalten eine beliebige Anzahl von Projekten in der Projektverwaltung. Da die einzelnen Projekte unabhängig voneinander eingerichtet werden, können Sie die Zugriffsrechte der einzelnen Projekte in ihrem Team definieren. Die Projektverwaltung stellt Ihnen folgende Funktionen zur Verfügung:

### Messung

Im Projektbereich Messung definieren Sie eine oder mehrere Quellen, welche die Zählerwerte an Lexgate übermitteln. Quellen können dabei beliebige Steuerungen, Zähler oder Bus-Gateways sein, welche die Zählerdaten über sichere Protokolle übermitteln. In der Zählereinheiten- und Tarifverwaltung erfassen und verwalten Sie die Zähler des Projektes und definieren welche Werte der Zähler Sie messen wollen.

Dabei können Sie die Werte von Zählern auch rückwirkend aus den von den Quellen übermittelten Daten auslesen.

Die erstellten Zähler fügen Sie anschliessend der jeweiligen Projekt-Gruppenstruktur hinzu. In dieser Struktur können Sie die Benutzerrechte anpassen um so beispielsweise dem Mieter einer Wohnung gezielt die benötigten Rechte geben, damit er den Energieverbrauch seiner Wohnung analysieren kann.

Dank dem integrierten Monitoring und dem dazugehörigen Log haben Sie jederzeit die Kontrolle über die Zählerinfrastruktur.

### Buchhaltung

Im Projektbereich Buchhaltung bilden Sie Ihr Projekt in der gewünschten Kostenstellenstruktur ab. Dank der Vertragsfunktion, mit welcher Sie die Kostenstellen mit Ihren Kontakten und Nutzungsdaten versehen, erstellen Sie innert Sekunden Nebenkostenabrechnungen, Verbrauchsquittungen und weitere Dokumente.

Verbrauchsabrechnungen

VERBRAUCHSABRECHNUNGEN

Art: Consumption Bill, Abrechnungsperiode: 2019, Vorlage: Verbrauchsabrechnung

Order: Presenter, Absender: Beispiel Verwaltung 1,  Verbrauchsperiode aus Verträgen

**GENERIEREN**

Vertrag	Kostenstelle	Wärmeerzeugung (Heizung, Warmwasser)		Wärmeerzeugung (Heizung, Warmwasser)		Warmwasser (Altbau + Neubau)		Warmwasser (Altbau + Neubau)		Heizung Wohnungen & Laden Altbau		Heizung Wohnungen & Laden Altbau		Heizung Wohnungen Altbau		Warmwasser Wohnungen Altbau		Heizung Wohnungen Neubau		Heizung Wohnungen Neubau		Gesamt
		Art	Verhältnis	a	d	a	d	a	d	a	d	a	d	a	d	a	d					
Fitnesscenter (1.1.2019 - 31.12.2019)	1960-03 UG (Fitness)		0.3	2'438.45	0.7	2'867.52	0.3	448.32	0.7	1'594.46											CHF 7'348.76	
BEKB   BCBE (1.1.2019 - 31.12.2019)	1960-04 EG+1.OG (Bank)		0.3	218.84	0.7	1'042.38		2'385.97													CHF 3'647.18	
Gschenk Budigg (1.1.2019 - 31.12.2019)	1960-06 EG (Laden)						22.30	15.32		112.58	1710.78										CHF 1'860.98	

Falls Sie die entsprechenden Dokumente in einer anderen Software, beispielsweise in einem ERP, erstellen wollen, bietet Lexgate die Möglichkeit, die Zählerdaten über herkömmliche Datei- und zeitgemässe echtzeit API-Schnittstellen abzuholen.

Beispiel Verwaltung 1  
Sonnrain 99  
1111 Sonnhalde

Beispiel Mieter 2  
Sonnrain 1  
1111 Sonnhalde

Datum: 19.10.2019  
Dokument-ID: 8jkl6g0l

Objekt: Haus Milbach - 2.OG Nord  
Verbrauchsperiode: 01.07.2018 - 30.06.2019  
Abrechnungsperiode: 01.07.2018 - 30.06.2019

### Energie- und Nebenkosten

Kostenart	Verhältnis	Kosten (CHF)	Berechnungsgrundlage	Anteil	Betrag (CHF)
Haus Milbach - Allgemein	1	665.83	7 Anteil(e)	1 Anteil(e)	95.12
Haus Milbach - Warmwasser	0.7	431.17	36.98 m³	25.14 m³	293.05
Haus Milbach - Warmwasser	0.3	184.79	708.75 m²	125.75 m²	32.79
Velo- und Skiraum (Alp- und Milbach)	1	106.37	13 Anteil(e)	1 Anteil(e)	8.18
Haus Milbach - Heizung	0.7	1'698.26	15'746 kWh	4'628 kWh	499.15
Haus Milbach - Heizung	0.3	727.83	808.75 m²	125.75 m²	113.17
Elektro-ZEV - Zählermiete	1	1'512.00	17 Zähler	1 Zähler	88.94
Elektrische Energie ZEV-Einheitsstarf	1	0.19	per kWh	1'674.19 kWh	318.10
Elektro, Heizung, Warmwasser - Ablesung und Abrechnung	1	434.00	46 Datenpunkt(e)	3 Datenpunkt(e)	28.30
<b>Total</b>					<b>1'476.80</b>
Akonto					0.00
<b>Saldo</b>					<b>1'476.80</b>

generiert von lexgate.ch

# Dokumentenverwaltung

Mit der integrierten Dokumentenverwaltung ist die Organisation von Energieabrechnungen und Verbrauchsreports denkbar einfach. Die Benutzerverwaltung bietet die Möglichkeit die Zugriffsrechte der Dokumentenordner anzupassen.

# Kontaktverwaltung

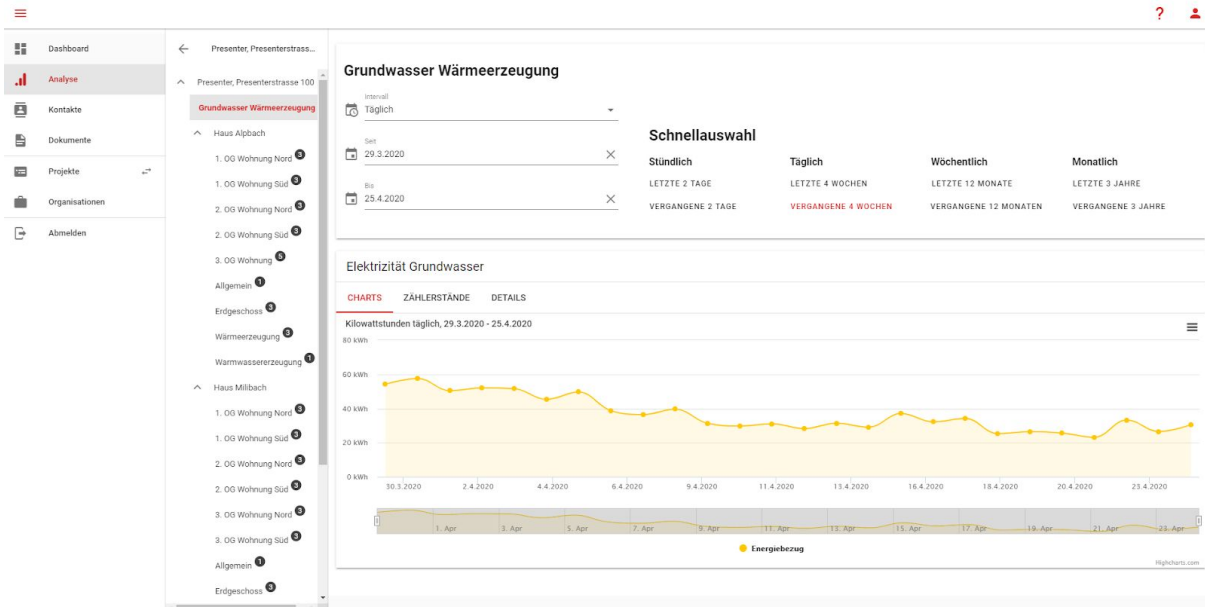
Auch tausende von Kontakten organisieren Sie einfach und übersichtlich mit der Kontaktverwaltung. Sie haben die Möglichkeit, die Kontakte in Adressbüchern zusammenzufassen und die Zugriffsrechte auf die Adressbücher beliebig anzupassen.

The screenshot shows a web application interface for contact management. On the left is a sidebar with navigation options: Dashboard, Analyse, Kontakte (highlighted), Dokumente, Projekte, Organisationen, and Abmelden. The main area is titled 'Kontakte' and contains a search bar and a table of contacts. The table has columns for Name, Adresse, Ort, E-Mail-Adresse, and Telefon. Each row represents a contact, such as 'Beispiel Mieter 11' through 'Beispiel Mieter 24'. The interface also includes a left-hand menu for contact groups (Presenter-Mieter, Presenter-User, etc.) and a bottom status bar showing '1' of 2 pages and '23' rows per page.

Name	Adresse	Ort	E-Mail-Adresse	Telefon	Aktionen
Beispiel Mieter 11	Sonnrain 1	1111 Sonnhalde	mieter11@beispiel.ch	+41 88 99 66 51	
Beispiel Mieter 12	Sonnrain 1	1111 Sonnhalde	mieter12@beispiel.ch	+41 88 99 44 12	
Beispiel Mieter 13	Sonnrain 1	1111 Sonnhalde	mieter13@beispiel.ch	+41 88 77 84 13	
Beispiel Mieter 14	Sonnrain 1	1111 Sonnhalde	mieter14@beispiel.ch	+41 88 11 14 13	
Beispiel Mieter 15	Sonnrain 1	1111 Sonnhalde	mieter15@beispiel.ch	+41 88 99 65 55	
Beispiel Mieter 16	Sonnrain 1	1111 Sonnhalde	mieter16@beispiel.ch	+41 88 99 88 22	
Beispiel Mieter 17	Sonnrain 1	1111 Sonnhalde	mieter17@beispiel.ch	+41 88 99 76 55	
Beispiel Mieter 18	Sonnrain 1	1111 Sonnhalde	mieter18@beispiel.ch	+41 88 98 66 55	
Beispiel Mieter 19	Sonnrain 1	1111 Sonnhalde	mieter19@beispiel.ch	+41 88 99 17 44	
Beispiel Mieter 2	Sonnrain 1	1111 Sonnhalde	mieter2@beispiel.ch	+41 88 99 44 89	
Beispiel Mieter 20	Sonnrain 1	1111 Sonnhalde	mieter20@beispiel.ch	+41 88 20 44 89	
Beispiel Mieter 21	Sonnrain 1	1111 Sonnhalde	mieter21@beispiel.ch	+41 88 29 66 55	
Beispiel Mieter 22	Sonnrain 1	1111 Sonnhalde	mieter22@beispiel.ch	+41 88 92 44 12	
Beispiel Mieter 22	Sonnrain 1	1111 Sonnhalde	mieter22@beispiel.ch	+41 88 92 44 12	
Beispiel Mieter 23	Sonnrain 1	1111 Sonnhalde	mieter23@beispiel.ch	+41 88 99 23 55	
Beispiel Mieter 23	Sonnrain 1	1111 Sonnhalde	mieter23@beispiel.ch	+41 88 99 23 55	
Beispiel Mieter 24	Sonnrain 1	1111 Sonnhalde	mieter24@beispiel.ch	+41 88 99 24 44	
Beispiel Mieter 3	Sonnrain 1	1111 Sonnhalde	mieter3@beispiel.ch	+41 88 77 88 23	
Beispiel Mieter 4	Sonnrain 1	1111 Sonnhalde	mieter4@beispiel.ch	+41 88 11 66 13	
Beispiel Mieter 5	Sonnrain 1	1111 Sonnhalde	mieter5@beispiel.ch	+41 88 99 66 55	
Beispiel Mieter 6	Sonnrain 1	1111 Sonnhalde	mieter6@beispiel.ch	+41 88 99 88 22	
Beispiel Mieter 7	Sonnrain 1	1111 Sonnhalde	mieter7@beispiel.ch	+41 88 99 66 55	

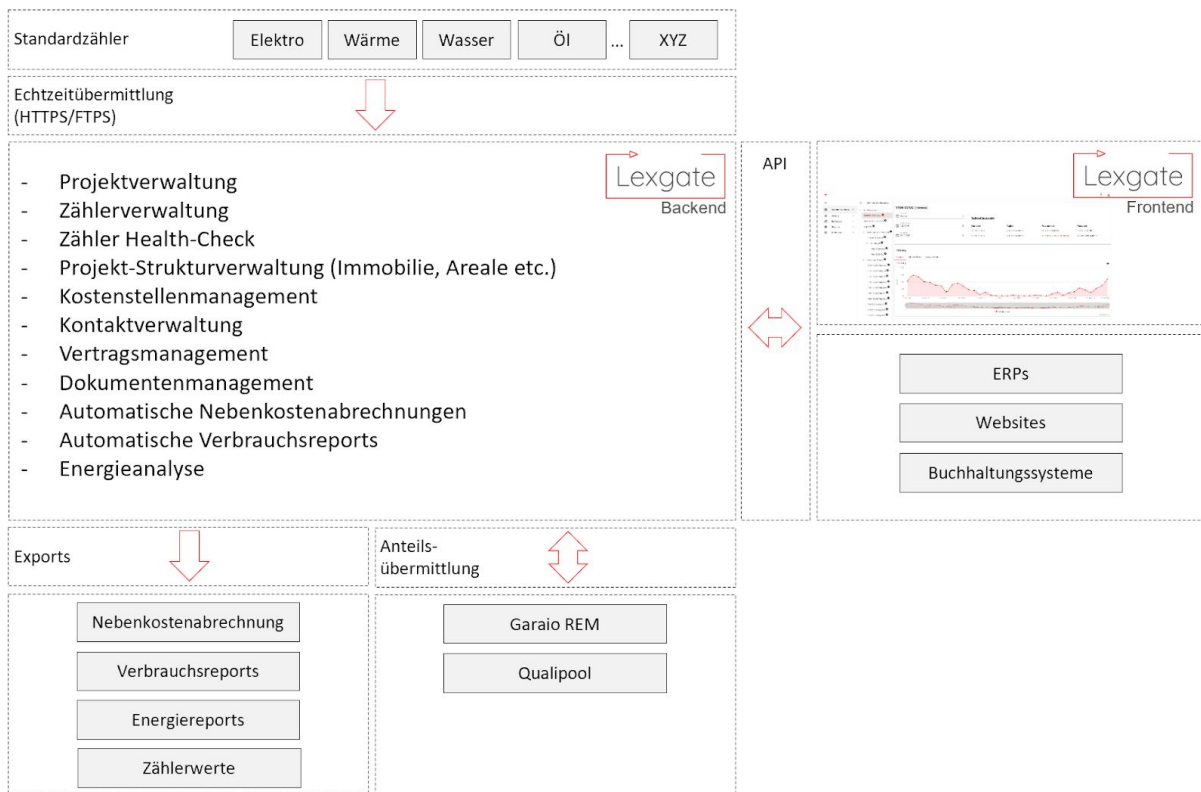
# Analyse

Die umfangreiche Analyse-Funktion stellt Ihr Projekt und die Messwerte in einer beliebig wählbaren Struktur dar. Ihre Messwerte analysieren Sie über intuitive, vordefinierte Funktionen oder Sie exportieren diese als CSV, PNG oder PDF.



# Architektur

Lexgate ist eine webbasierte Lösung mit zahlreichen Standardschnittstellen für den Import von Zählerdaten und den Export von Verbrauchswerten.



## Lexgate API

Lexgate hat eine öffentlich dokumentierte API (Application Programmable Interface/Schnittstelle). Somit kann Lexgate in jede bestehende IT Architektur integriert werden. Die Dokumentation der API finden Sie unter:

<https://docs.lexgate.ch/api/index.html>



## Import-Schnittstellen

Lexgate-Schnittstelle	Beschrieb	File	Upload Intervall	Lexgate Parsing für Einheiten
FTP(S)	Auf dem Lexgate Projekt selbst generierbares FTP Login.	Upload beliebig formatierter Textdatei	Empfehlung jede volle Stunde (NTP Synchronisation auf Gateway von Vorteil) Andere Intervalle auf Anfrage möglich.	JsonPath XPath Regex
HTTP(S)	Auf dem Lexgate Projekt selbst generierbares HTTP Login.	Upload beliebig formatierter Textdatei	Empfehlung jede volle Stunde (NTP Synchronisation auf Gateway von Vorteil) Andere Intervalle auf Anfrage möglich.	JsonPath XPath Regex

## Export-Schnittstellen

Lexgate-Schnittstelle	Beschrieb	File
Interaktive Statistiken	Pro Zähler eine interaktive Statistik für die Analyse der Verbrauchswerte.	pdf, png und jpg Export der Statistik
CSV	Pro Zähler CSV Exporte in frei wählbarer zeitlicher Sequenz oder aller Werte	CSV
DTA-VHKA - Qualipool	Export für Verbrauchsanteile pro Kostenstelle für Qualipool kompatible Immobilien-Programme	DTA-VHKA - Qualipool
DTA-VHKA - REM	Export für Verbrauchsanteile pro Kostenstelle für REM kompatible Immobilien-Programme	DTA-VHKA - REM
Verbrauchsquittung	Verbrauchswerte pro eingerichteter Kunde und Kostenstelle basierend auf den Verbrauchswerten von beliebigen Stichtagen.	pdf per Email und archiviert auf Lexgate.
Nebenkostenabrechnung	Komplette Nebenkostenabrechnung pro eingerichteter Kunde und Kostenstelle basierend auf den Verbrauchswerten von beliebigen Stichtagen unter Berücksichtigung von Akontozahlungen.	pdf per Email und archiviert auf Lexgate.

## Lextira Partner

Falls Sie gezielte Unterstützung wünschen oder einen Ansprechpartner für die Umsetzung einer kompletten Metering-Lösung benötigen, wenden Sie sich an Ihren Lextira Partner.